

## Instalação do software

O primeiro passo para o processo de instalação do “Editor de Monografias” é fazer o *download* do arquivo compactado editor\_monografia.zip disponível a partir do endereço [http://www.sergio.pro.br/editor\\_de\\_monografias](http://www.sergio.pro.br/editor_de_monografias). Feito o download é necessário fazer a descompactação dos arquivos, será criada uma pasta chamada Editor de Monografia – Instalador. Dentro desta pasta deverá ser executado o arquivo setup.exe. Na primeira tela (Figura 1) deverá ser clicado em OK para continuar iniciar a instalação, ou em *Exit Setup* para abortar a instalação.



Figura 1. Tela inicial da instalação do software.

Na próxima tela (Figura 2) deverá ser clicado no botão em evidência para continuar a instalação, ou em *Change Directory* para alterar o diretório padrão de instalação do Editor de Monografia.



Figura 2. Tela para selecionar o diretório da instalação.

Na terceira tela (Figura 3) deverá ser escolhido o grupo de programas do software Editor de Monografia, por padrão já está selecionado o grupo Editor de Monografia, então é só clicar em *Continue*.



Figura 3. Tela para selecionar o grupo de programas.

A seguir será dado início à instalação do *software* (Figura 4).

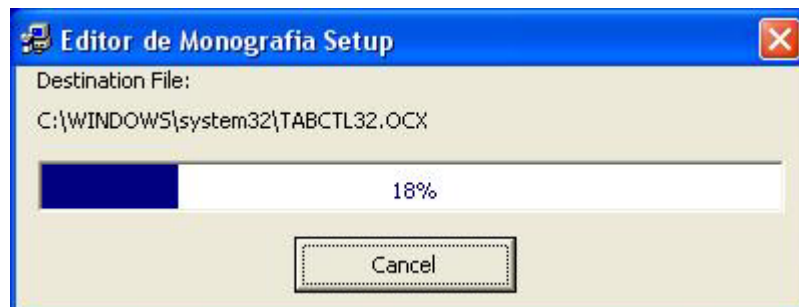


Figura 4. Tela da instalação do software.

Pronto, a instalação do software Editor de Monografia foi concluída com sucesso (Figura 5).



Figura 5. Tela final da instalação do software.

Para acessar o software Editor de Monografia, basta ir em Iniciar, Programas e depois em Editor de Monografia.